

# EUROPAN 2/3/4

Des idées aux réalisations 1993-1999

38 projets urbano-architecturaux



**D.R.:** Vous proposez une relation nouvelle entre univers artificiel et naturel et vous recherchez une logique spatiale "en harmonie avec l'histoire et l'esprit du site". Cette attitude culturelle entre nature et architecture a-t-elle été comprise par vos interlocuteurs hollandais?

**P.M.B.:** A la Haye, le concept du projet de réalisation - sur un site voisin de celui du concours, mais avec un programme simplifié (35 logements au lieu de 120) - reste centré sur les économies d'énergie avec un système solaire sur le toit qui alimente l'éclairage public et un récupérateur d'eau de pluie dans le sol qui permet d'alimenter l'arrosage public. Le lotissement de maisons est un "îlot" immergé dans son environnement, où s'engouffre le courant d'une coulée verte parmi les magnifiques champs de serres et les polders de la Haye. Entre eau et verdure, irriguée d'énergie par une ceinture de capteurs solaires, la nappe de logements se substitue

## *Construire l'étranger* Acculturation et mise aux normes

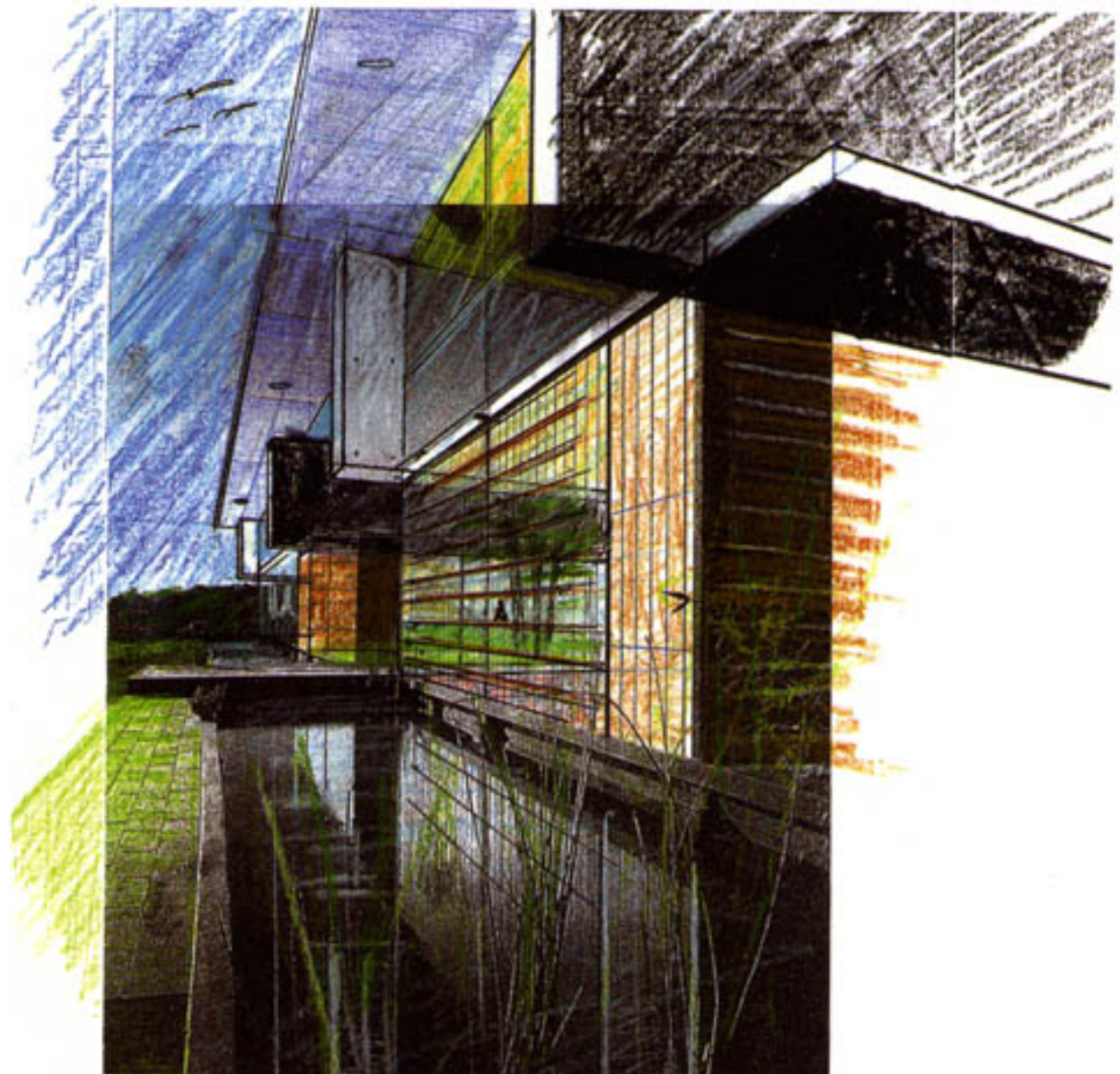
Réalisation:  
Artifice et nature

ville de la Haye, 1996-1999

Architectes:  
Boudry et Boudry

Maître d'ouvrage:  
Bouwfonds Woningbouw, OCWV

Concours:  
Terminal d'habitations  
Pierre Boudry, Marjolijn Boudry  
La Haye, Pays Bas, EUROPAN 4



au grand volume translucide d'une serre. L'habitat se décline aussi autour de l'énergie, avec ses murs noirs capteurs au sud et ses murs blancs réfléchissants vers le jardin. Les logements se développent autour d'un patio avec une toiture-terrasse laissant des choix d'aménagement. Cette approche écologique est bien comprise des maîtres d'ouvrage. Pour la mise aux normes du logement social du projet, la connaissance de la déontologie, la mise au contexte économique, le respect des modes et techniques de construction, nous avons l'appui d'un architecte local et des administrations concernées. Le retard pris dans la réalisation est dû aux négociations difficiles des promoteurs pour racheter le terrain à un propriétaire privé. Entre temps, nous avons gagné sur la base du même concept un concours pour la réalisation de 85 logements à Vijfhuizen, près d'Amsterdam, en cours de réalisation.

étude La Haye, Erasmuszone (35 maisons expérimentales + espaces publics + espaces verts/étude des énergies renouvelées

