

LE MONITEUR ARCHITECTURE

N° 166 JANVIER 2007

**amc**

**LES 100 BATIMENTS DE L'ANNEE**

2006 UNE ANNEE D'ARCHITECTURE EN FRANCE

France Métro : 40 € - DOM : 46 € - Canada : 63 \$ Can - Maroc : 340 DH  
ISSN 0998-4194 Imprimé en France / Printed in France

M 02754 - 166 S - F : 40,00 € - RD



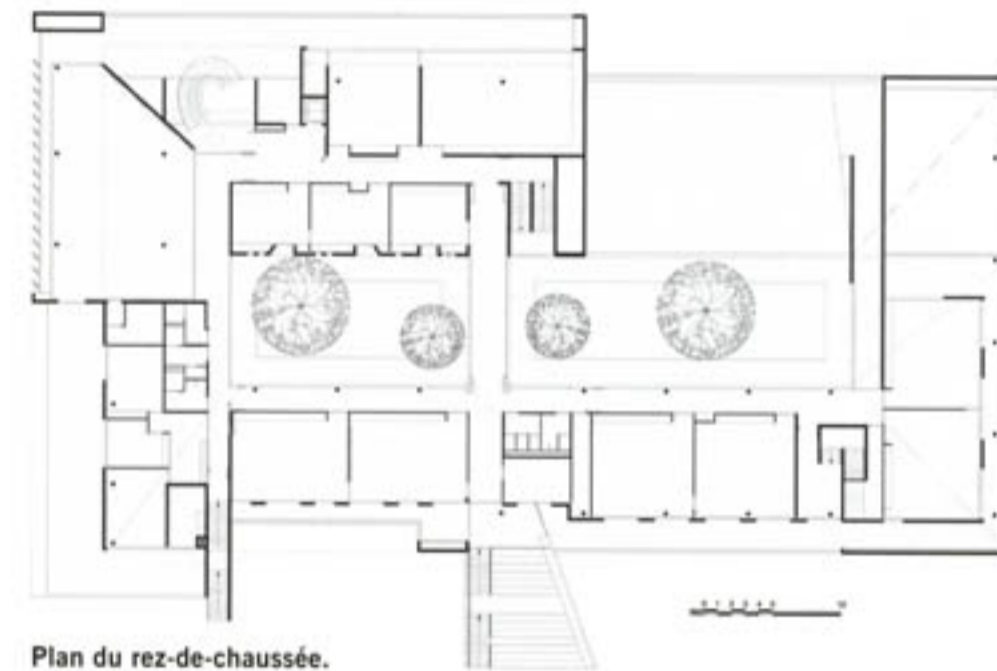


01

**ROMAINVILLIERS**  
**GROUPE SCOLAIRE**

Le parti architectural adopté définit des continuités paysagères au travers de la parcelle et organise le dialogue de l'équipement dans le quartier et avec son environnement. Les différentes entités s'articulent sous une toiture mêlant pans obliques et lignes horizontales et combinant plusieurs échelles. Le projet propose deux façades urbaines : l'une sur le parvis, l'autre sur le parc urbain. A l'angle, les locaux communs sont disposés en proue sur la ville, avec la salle polyvalente qui peut fonctionner de manière autonome. L'ensemble du programme est disposé autour d'un grand patio planté qui met en relation visuelle les différentes composantes de l'équipement. Les maternelles sont à rez-de-chaussée et les classes élémentaires sont au premier. Les tonalités rouge-brun du groupe scolaire répondent à la palette des constructions environnantes.

LIEU : 6, rue des Mûrons, Bailly Romainvilliers (77).  
 MAÎTRISE D'ŒUVRE : Marjolijn Boudry et Pierre Boudry.  
 MAÎTRISE D'OUVRAGE : SAN du Val d'Europe.  
 FICHE TECHNIQUE : 27

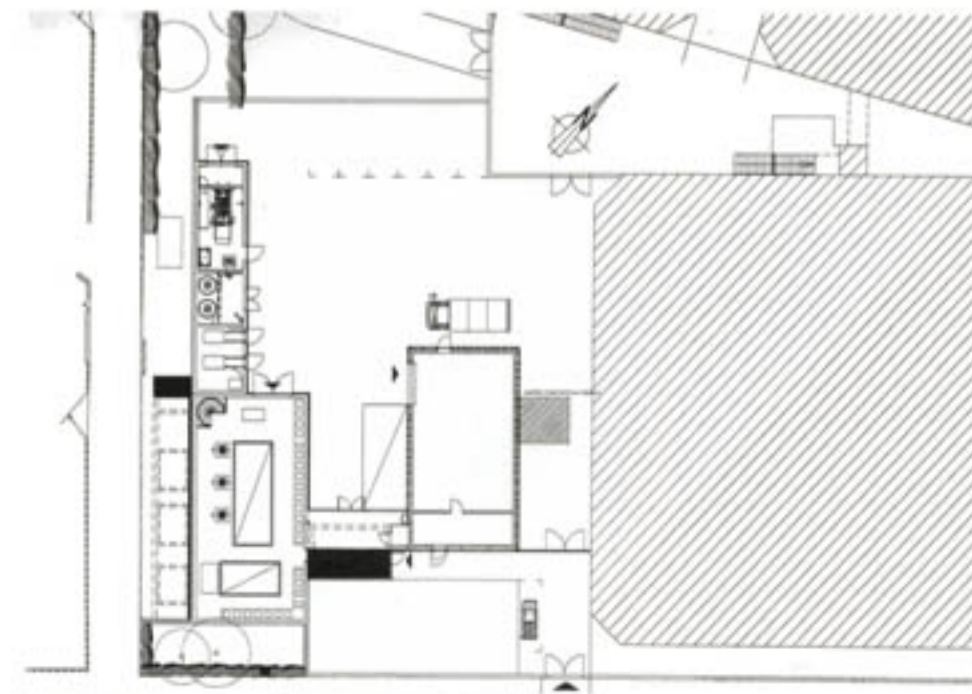


Plan du rez-de-chaussée.

**GAGNY**  
**USINE DE POMPAGE D'EAU POTABLE**

L'implantation du bâtiment neuf s'articule avec l'existant et les contraintes de canalisations enterrées et de recul par rapport à la rue. Le volume en forme de L abrite l'usine de deuxième élévation, le groupe électrogène, le poste de transformation et le local de chloration. Une galerie de liaison entre le bâtiment neuf et l'usine de surpression assure un accès piétons direct aux deux bâtiments depuis la rue et un passage à couvert entre les deux bâtiments. Pour diminuer l'impact visuel lié à la hauteur du bâtiment, les façades de la construction neuve en béton sont composées en deux séquences horizontales, une première hauteur en pierre massive ou en bardage métallique nervuré, un deuxième registre en bardage d'ipé disposé en clins horizontaux, qui grisera avec le temps.

LIEU : Gagny (93).  
 MAÎTRISE D'ŒUVRE : Michel Remon.  
 MAÎTRISE D'OUVRAGE : Syndicat des eaux d'Ile-de-France.  
 FICHE TECHNIQUE : 28



Plan du rez-de-chaussée.