

LE MONTEUR ARCHITECTURE

N° 175 JANVIER 2008

**amc**

# 2007 UNE ANNEE D'ARCHITECTURE EN FRANCE

LES 100 BATIMENTS DE L'ANNEE

France Média : 40 € - DOM : 45 € - Canada : 62,75 \$ Can. - Maroc : 345 DH - Nouvelle Calédonie : 4900 CFP - Polynésie : 5600 CFP  
ISSN 0998-4194 Imprimé en France / Printed in France

M 02754 - 175 S - F: 40,00 € - RD



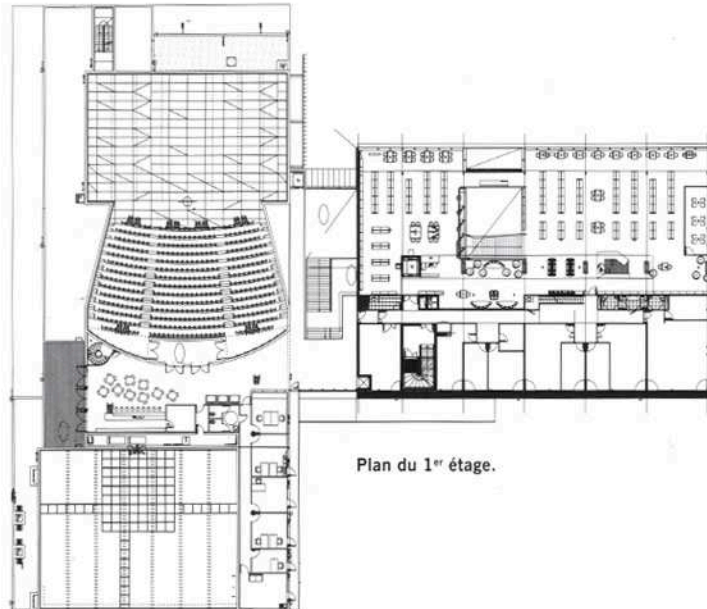
0116

DeSo Architecture  
POLE CULTUREL  
Rue Franseschi, Alfortville (94)

Le programme, une médiathèque, une salle de spectacles de 414 places et une salle polyvalente, se répartit en deux volumes parallélépipédiques suivant un plan en T. A la jonction des barres, s'insère le volume traversant du hall d'entrée flanqué d'un escalier monumental qui dessert la salle de spectacles. Le volume de celle-ci détermine une place en angle protégée des vents d'ouest qui, tout en créant une antichambre au spectacle, prolonge les perspectives intérieures de la médiathèque. Volume introverti en béton, la salle de spectacle est bardée de lanières métalliques sombres, tandis que la médiathèque, boîte légère à structure d'acier, offre sur sa façade nord une vitrine ouverte et transparente. Au sud, une peau de métal joue le rôle de filtre lumineux pour les espaces jeunesse. Organisé sur deux niveaux (espace adulte au RDC et administration à l'étage) autour d'une trémie centrale diffusant la lumière, l'espace intérieur est tramé par des fagots de poteaux dont chacun est incliné de façon à produire un effet global de résilles torsadées vibrant sous l'éclairage diffusé depuis leur centre. De l'extérieur, on a la perception d'une trame de faisceaux lumineux.



Photos Hervé Abballein



Plan du 1<sup>er</sup> étage.

0117

Marjoulijn et Pierre Boudry  
COLLEGE ET EQUIPEMENT SPORTIF  
Collège Simone Veil, 12, rue François Coppée,  
Mandres-les-Roses (94)

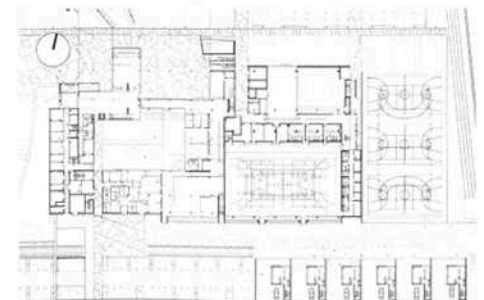
Le parti adopté est celui d'un bâtiment commun aux activités pédagogiques et sportives définissant des continuités paysagères à travers la parcelle.

Les locaux du collège se déroulent autour d'un patio, et bénéficient ainsi de transparences visuelles. La cantine sur deux niveaux profite également du patio. L'équipement scolaire s'apparente à un parallélépipède compact mais poreux. Le gymnase s'inscrit dans une dilatation spatiale à partir d'une « loge paysagée », partie haute des jardins, complètement ouverte sur le paysage.

L'ensemble est amarré au parvis par un mouvement de soulèvement et de décolllement du bâti par rapport au terrain. Ce mouvement naît du sol, monte rapidement pour devenir abri à vélos et préau. Il signale l'entrée du collège, franchit le hall et se prolonge par la rampe le long du patio, pour s'achever dans le pli de la toiture du gymnase.



Photos Jean-Michel Laroche



Plan du rez-de-chaussée.